

Gesipa GBM 30



4, 5, 6, 8 10  
GBM-30

GBM-30

3,

Ø			
3	330	331	
4	340	341	

5	350	351	
6	360	361	
8	380	381	
10	390	391	

- 
1. , ,, 2.0 3.0
  2. - , ,, 5×7×12.5 F, Alu
  3. , ,,  
350/351  
:  
317 , 301,  
317 ,
  4. -  
4-3 .  
:  
313 « »  
( ) .  
( ,, 4 2 2/3 314.  
313!).
  5. 317 .  
- , -  
:  
-
  6. :  
- , .  
- .

301	7222017	315	7222157	390*	7222904 ( 10)	360	7222939 (1/4-20")
302	7222025	316	7222165	331	7223013 ( 3)	380	7222920 (5/16-18")
303	7222033	317	7222173	341	7223048 ( 4)	390	7222947 (3/8-16")
304	7222041	330*	7223005 ( 3)	351	7222513 ( 5)	351	7222513 (10-32")
311	7212114	340*	7223021 ( 4)	361	7222610 ( 6)	361	7222955 (1/4-20")
312	7212127	350*	7222505 ( 5)	381	7222815 ( 8)	381	7222963 (5/16-18")
313	7222130	360*	7222602 ( 6)	391	7222912 ( 10)	391	7222971 (3/8-16")
314	7222149	380*	7222807 ( 8)	350	7222319 (10-32")		

\* -

317

1.

GESIPA

				GBM 30	
4×6×10	F	0.25-1.0	4-3	4-3	2 -2
4×6×11	F	1.0-2.0	4-3	4-3	
4×6×12	F + S*	2.0-3.0	4-3	4-3	
4×6×13	F + S	3.0-4.0	4-3	4-3	
5×7×10.5	F	0.25-1.0	4-3	4-3	2 -2
5×7×11.5	F	1.0-2.0	4-3	4-3	
5×7×12.5	F + S*	2.0-3.0	4-3	4-3	
5×7×13.5	F + S	3.0-4.0	4-3	4-3	
6×9×14	F	0.25-1.5	5-4	5-4	3 -2
6×9×15.5	F + S*	1.5-3.0	5-4	5-4	
6×9×17	F + S	3.0-4.5	5-4	5-4	
5 8×11×15.	F	0.25-1.5	5.5-5	5.5-5	
	F + S*	1.5-3.0	5.5-5	5.5-5	3 -3
8×11×17	F + S	3.0-4.5	5.5-5	5.5-5	
5 8×11×18.					

6	10×12×1	F	0.25-1.5	5.5-5	5.5-5	
		F + S*	1.5-3.0	5.5-5	5.5-5	3 -3
5	10×12×17	F + S	3.0-4.5	5.5-5	5.5-5	
9	10×12×1					

\* =

1.7

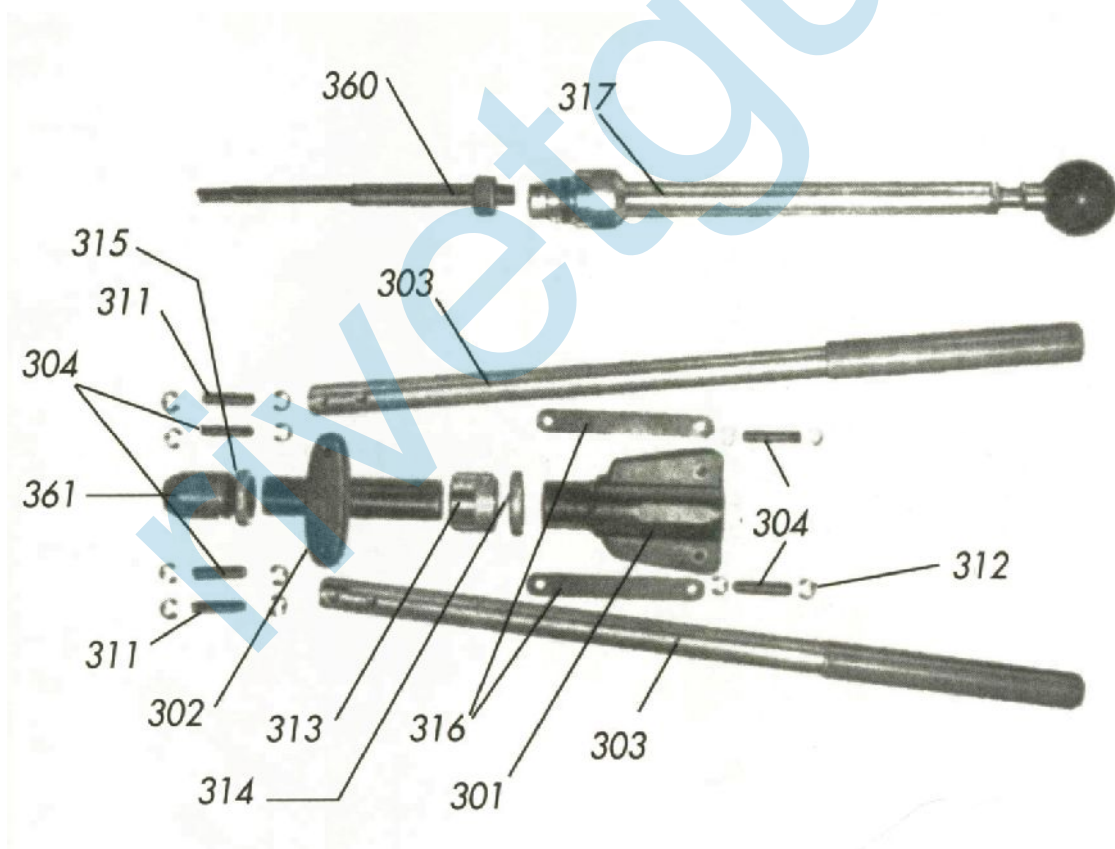
: . 4×6×12 F

2.0-3.0

2.0 = 4

3.0 = 3

:



«РиветГан» <http://rivetgun.ru/> +7 499 372-02-03